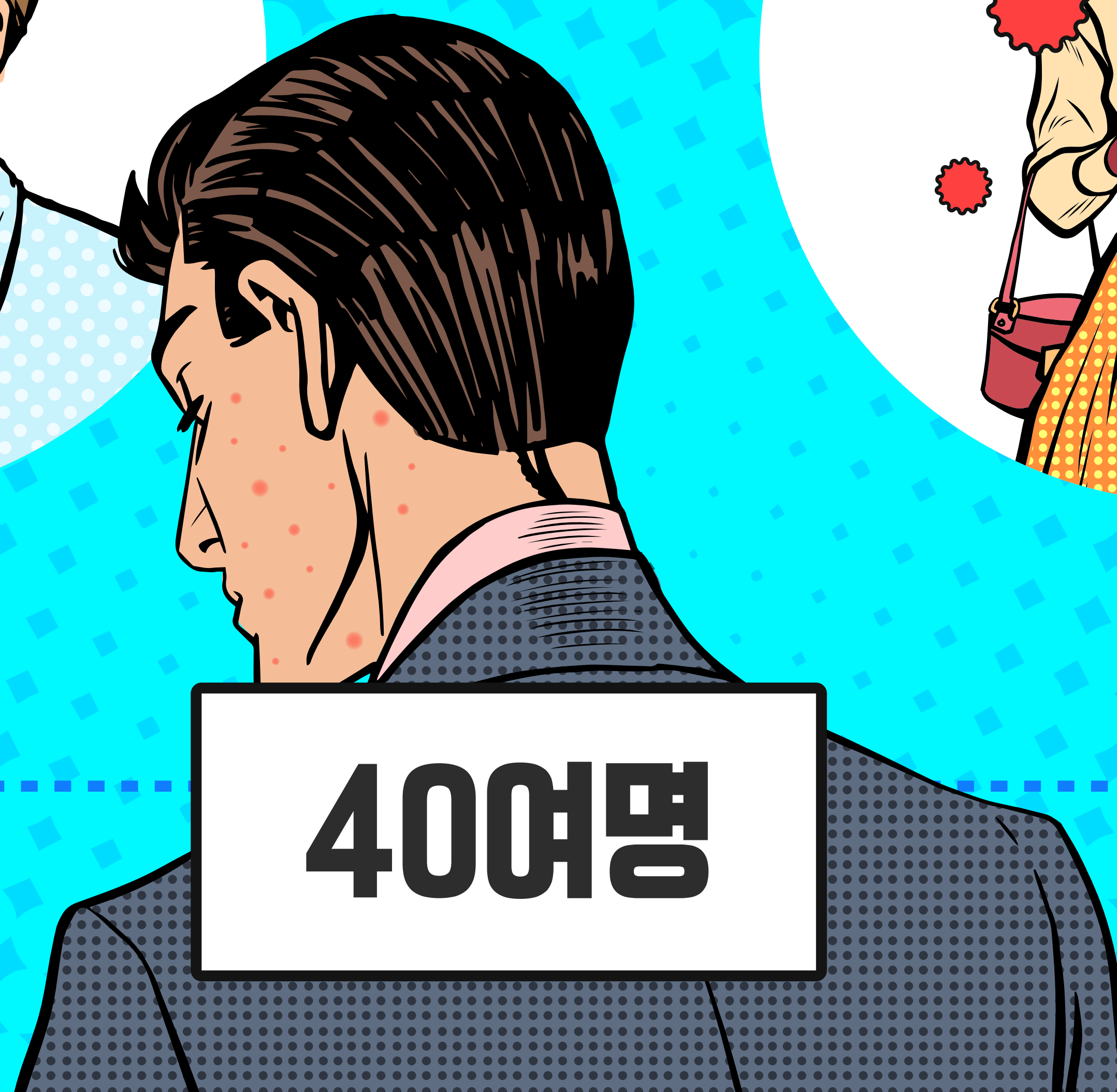




성인들도 챙겨야 할

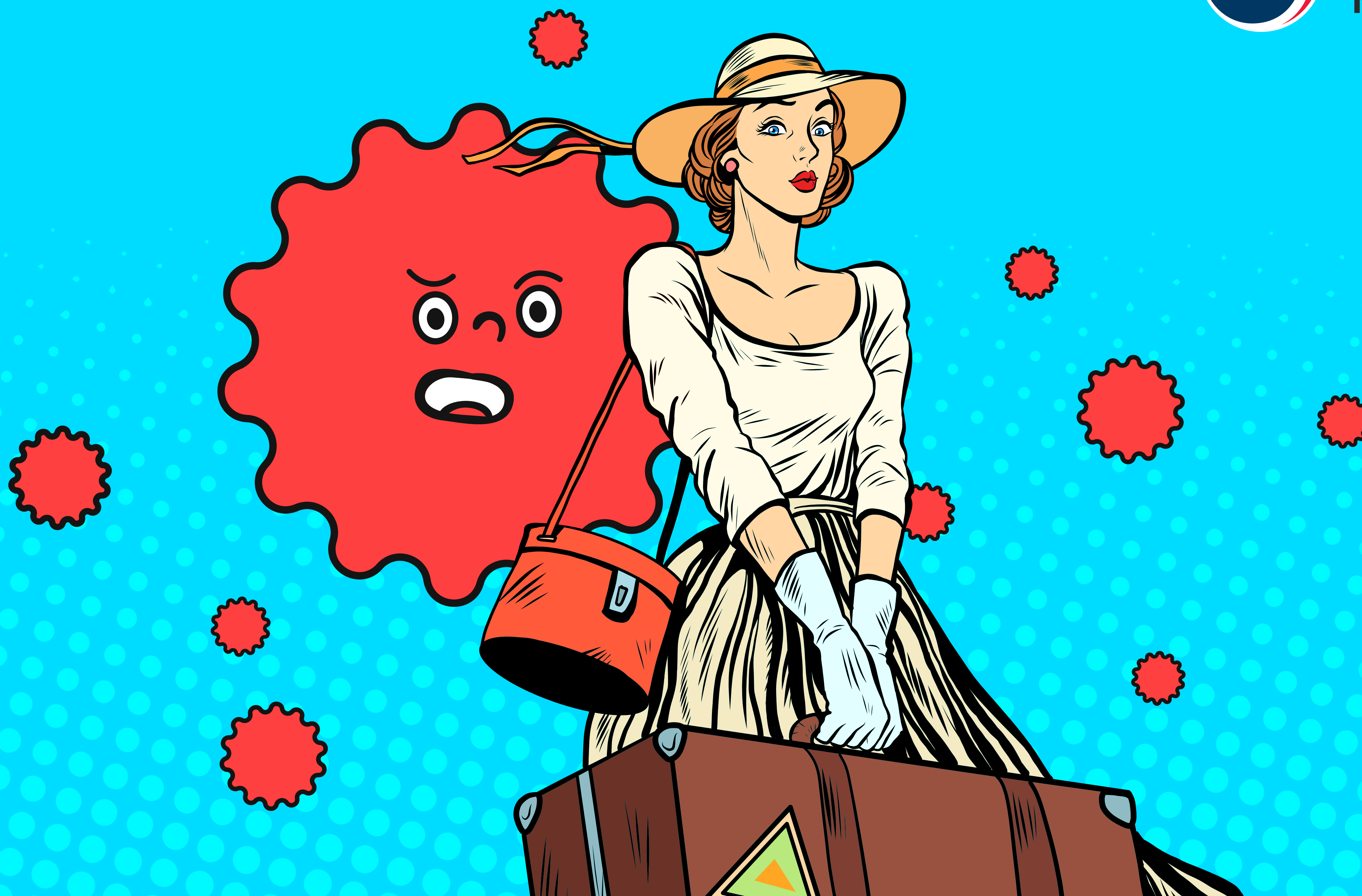


홍역 감염 예방 체크리스트



40여명

지난 1월, 국내 홍역 확진 환자는 40여명.
대부분이 **홍역 예방접종(MMR)을 2회 완료하지 않았거나**
홍역 유행국가 여행을 통해 감염되었습니다.



우리나라는 예방접종률이 높아 국내에서 대규모 유행 가능성은 낮으나,
해외유입으로 인한 산발적인 발생 지속이 가능하다는 사실!

특히, 20~30대 면역이 감소된 일부 성인에서
소규모 유행 발생 가능성이 높습니다.

모두 여기 홍역 예방접종 정보를 주목하세요!

Check!

연령 별 홍역 예방접종 기준을 확인

연령	접종 방법	비용
생후 0~5개월	접종 대상 아님	-
생후 6~11개월 (가속접종)	홍역 유행 국가로 여행 시 1회 접종 * 향후 2회 접종 (12~15개월, 만 4~6세) 더 필요	무료
생후 12~15개월 (적기접종)	1차 접종	무료
만 4~6세 (적기접종)	2차 접종	무료
만 7~12세 (2006.1.1.이후 출생자)	미접종자는 4주 간격으로 2회 접종	무료
1968년~2005년 출생자	 면역의 증거가 없는 경우 4주 간격으로 2회(적어도 1회) 접종	유료(본인부담)

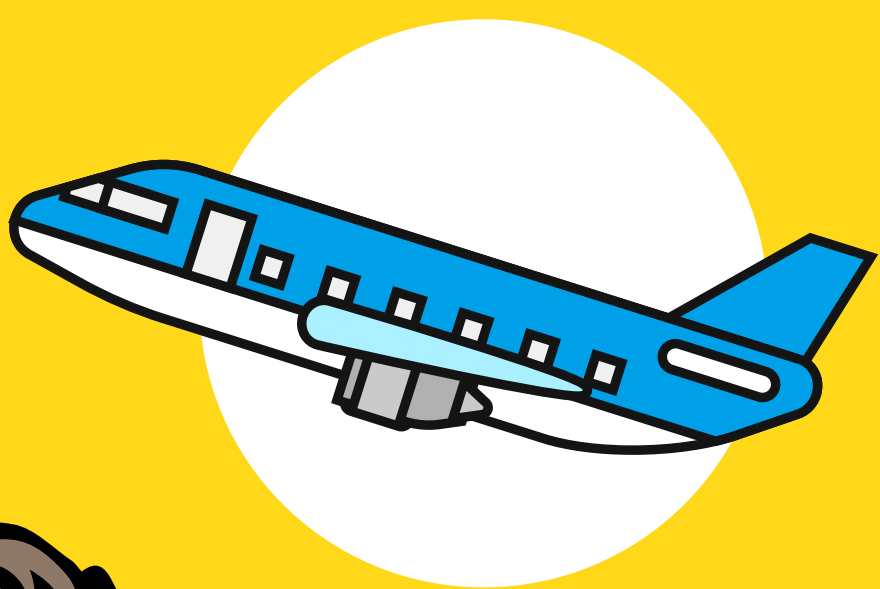
※ 1967년 이전 출생자는 홍역 면역이 있어 예방접종이 필요 없음

 이런 분들은 홍역 면역의 증거가 없는 경우입니다.

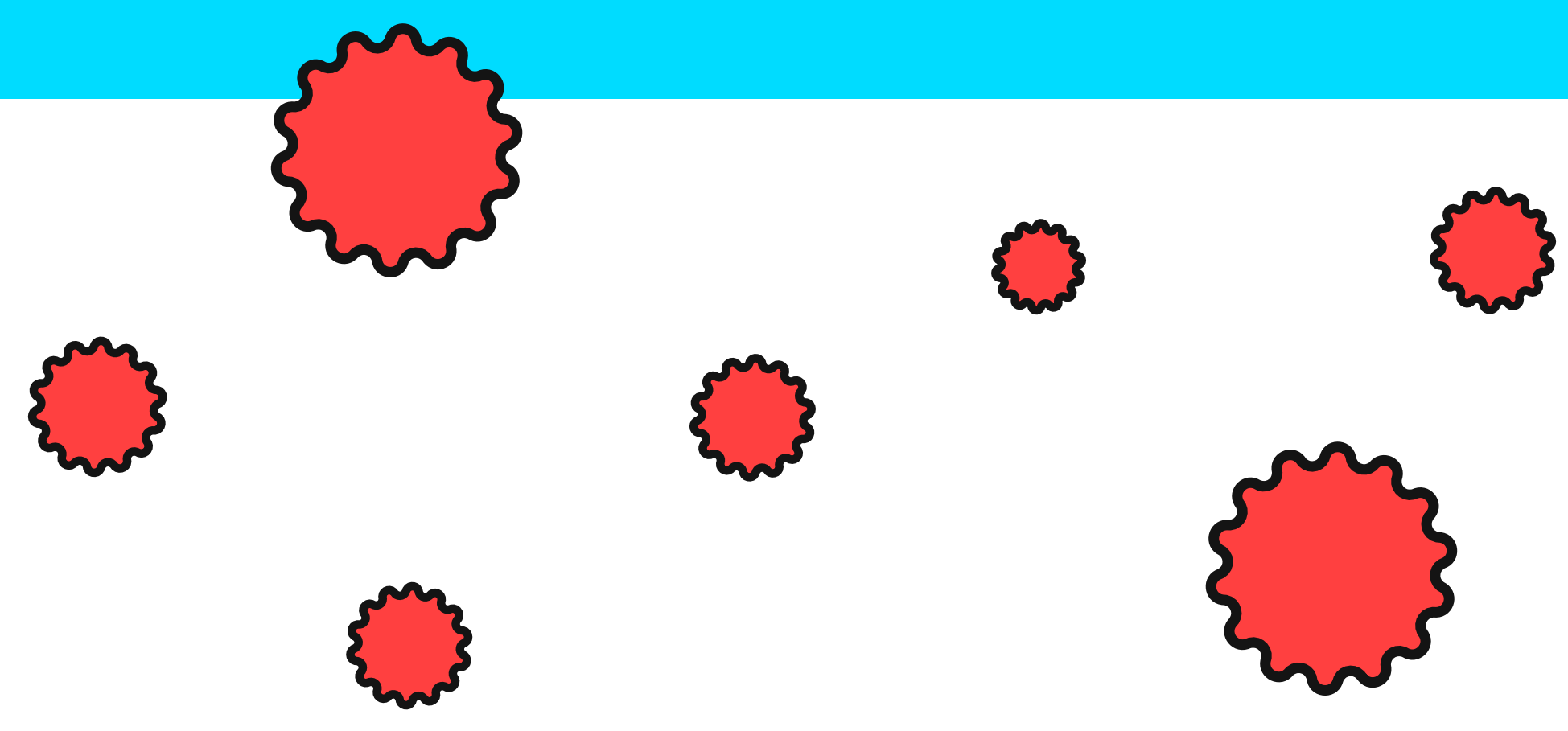
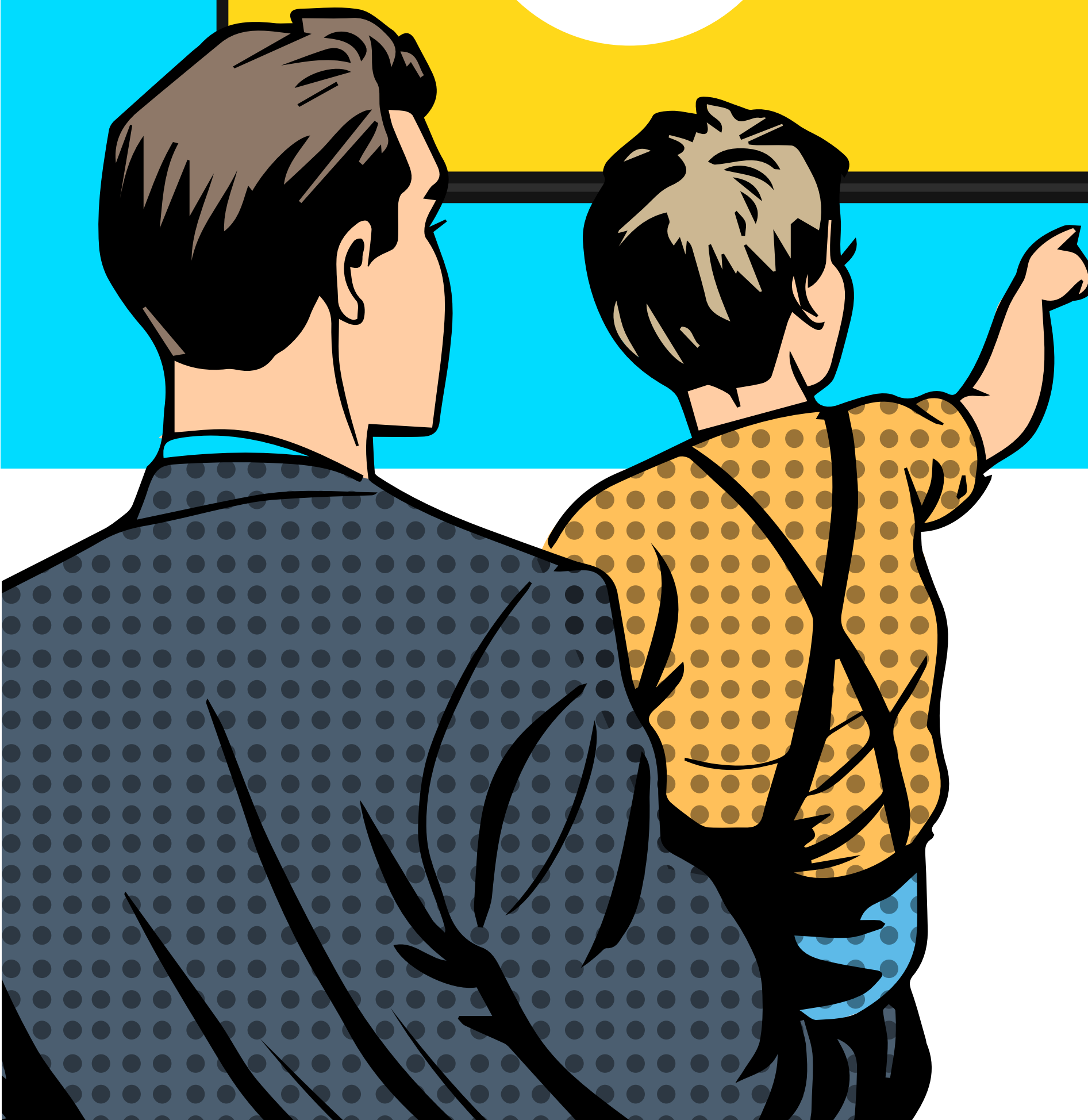
- ☒ 홍역을 앓은 적이 없는 자
- ☒ 홍역 예방접종 2회 접종기록이 없는 자
- ☒ 홍역 항체가 없는 자 (홍역 항체 검사 확인)

Check!

상황별 홍역 예방접종 기준을 확인

대상	접종 가능 여부
임신부	접종 불가 (생백신 접종 금기)
수유부	접종 가능
면역저하자	접종 불가 (생백신 접종 금기)
가족 중 홍역 환자가 있는 경우	의사와 상의 후 접종 가능
 홍역 유행 국가 여행 계획자	생후 6~11개월 영아: 가속 접종 권고
	만 1세~12세 이하 어린이: 2회 접종 권고
	성인: 면역의 증거*가 없는 경우 4주 간격으로 2회 접종 권고

* 면역의 증거: 1) 홍역을 앓은 경우 2) 홍역 예방접종 2회 접종기록 3) 홍역 항체 검사 양성



Check!

여행지 홍역 발생 여부 확인 (cdc.go.kr)



국외 홍역 유행지역

- ☒ 아메리카지역 : 베네수엘라, 브라질, 미국
- ☒ 유럽지역 : 루마니아, 프랑스, 이탈리아, 우크라이나, 이스라엘, 그리스, 러시아 등
- ☒ 아시아지역 : 베트남, 필리핀, 태국, 중국, 말레이시아, 일본 등

Check!

홍역 유행 국가 여행 계획자는 홍역 예방백신(MMR) 4주 간격으로 2회 접종

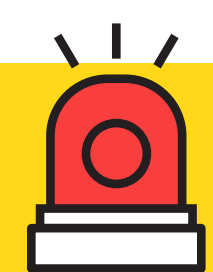
- ☒ 홍역 유행지역 여행을 계획하고 있는 경우
최소 1회의 MMR 예방접종을 권고하며,

특히 20-30대 성인은 우선 접종을 권고 합니다.



Check!

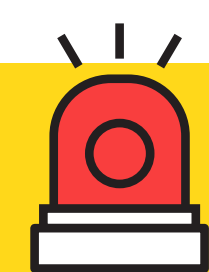
외출 후 손 씻기,
기침예절 지키기 등
개인위생은 철저히



올바른 손씻기 6단계

✓ 흐르는 물에 비누로 30초 이상!

- ① 손바닥 → ② 손등 →
- ③ 손가락사이 → ④ 두손 모아 비비기
- ⑤ 엄지손가락 → ⑥ 손톱 밑



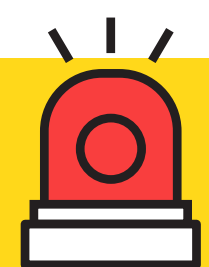
올바른 기침예절

✓ 기침할 때 옷소매로
입과 코를 가리고!

- ① 휴지나 손수건은 필수
- ② 옷소매로 가리기
- ③ 기침 후 비누로 손씻기

Check!

여행 후 홍역 의심증상이 나타난 경우!



홍역 주요 증상

※ 잠복기 7~21일

- ✓ 전구기: 전염성 강한 시기로 발열, 기침, 콧물, 결막염, 구강 내 반점이 나타남
- ✓ 발진기: 홍반성 발진이 목 뒤, 귀 아래, 몸통, 팔다리, 손·발바닥 순으로 생기고 고열 발생
- ✓ 회복기: 발진이 사라지면서 색소 침착을 남김, 발생 시 자연 회복 가능

- ✓ 가급적 대중교통 이용을 자제
- ✓ 마스크 착용 후 다른 사람과의 접촉을 최소화

Check!

홍역 의심증상 발생 시!

- ✓ 가까운 병·의원에 전화 연락한 후 진료 방문

**이제 성인들도
홍역 감염 예방 수칙 체크하고,
두 배로 즐거운 여행길 되세요!**

